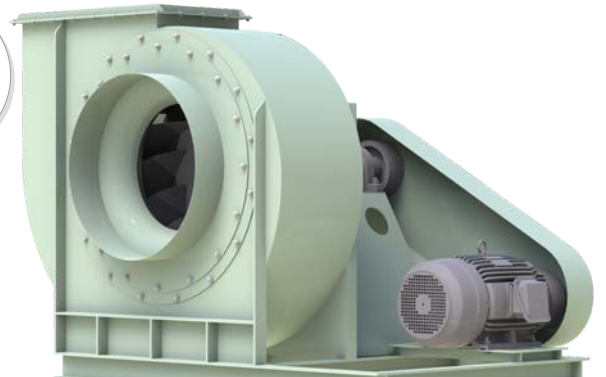
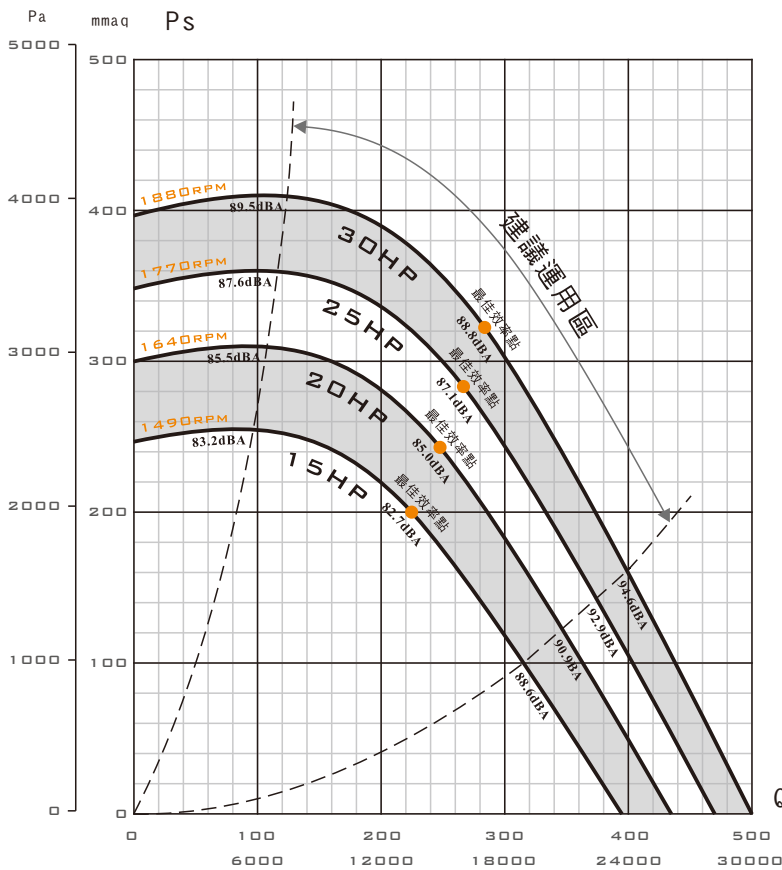


- 高效率透浦風機，FEG可達80
- 本機取得台灣節能標章及大陸GB認證
- 本機選用高效率等級馬達
- 本機適用於各種機械製程排風
- 本機適用於各種機械製程所需之冷卻、烘乾
- 泛用於各種集塵機、水洗處理機之後段抽引

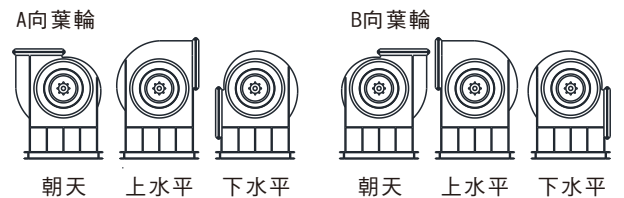
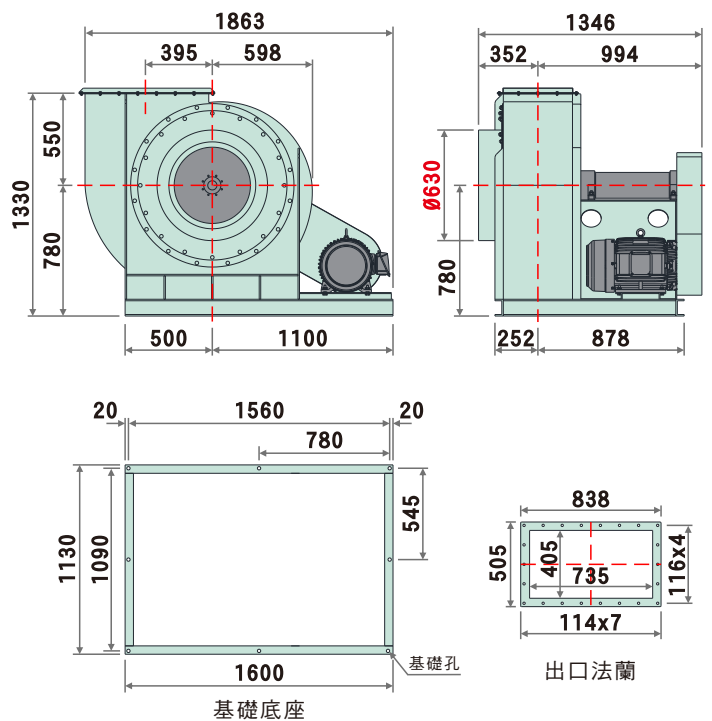


B55系列外觀示意圖  
B55 SERIES IMAGE

### 性能曲線圖 (PERFORMANCE CURVES)



### 裝配方向視圖與尺寸 (DIMENSIONS)



### 標準性能表 (STANDARD PERFORMANCE DATA)

| 特性      | 馬力              | 頻率           | 電壓        | 相數      | 極數      | 轉速        | 電流        | 最大風量                  | 最大靜壓                        | 噪音       | 重量        | 備註A     | 備註B     |
|---------|-----------------|--------------|-----------|---------|---------|-----------|-----------|-----------------------|-----------------------------|----------|-----------|---------|---------|
| 型號      | OUTPUT POWER HP | FREQUENCY Hz | VOLTAGE V | PHASE Ø | POLES P | SPEED RPM | CURRENT A | MAX AIR VOLUME m³/min | MAX STATIC PRESSURE mmAq Pa | NOISE dB | WEIGHT Kg | NOTE A  | NOTE B  |
| B55-800 | 15              | 60           | 220/380   | 三       | 4       | 1490      | 37.5/21.7 | 395.5                 | 257.5 2526                  | 82.7     | 約720      | 160-190 | N-1431t |
|         | 20              | 60           | 220/380   | 三       | 4       | 1640      | 48.8/28.3 | 435.3                 | 312.0 3060                  | 85.0     | 約730      | 160-172 | N-1431t |
|         | 25              | 60           | 220/380   | 三       | 4       | 1770      | 61.6/35.7 | 469.8                 | 363.4 3565                  | 87.1     | 約790      | 190-190 | N-1431t |
|         | 30              | 60           | 220/380   | 三       | 4       | 1880      | 75.7/43.8 | 499.0                 | 409.9 4021                  | 88.8     | 約790      | 200-190 | N-1431t |

● 以上配置為出廠標準轉速，若需變更轉速、更改性能需另行通知。  
 ● 風機實際尺寸因軸承組型式不同而有所從動，請依2D圖檔為準。  
 ● 風機性能以ANSI/AMCA 210、ISO-5801標準測試。  
 ● 風機實際轉速因皮帶輪之規格尺寸而從動，性能略有改變。  
 ● 噪音為最高效率點之噪音值，測試方法為ISO 13347標準。