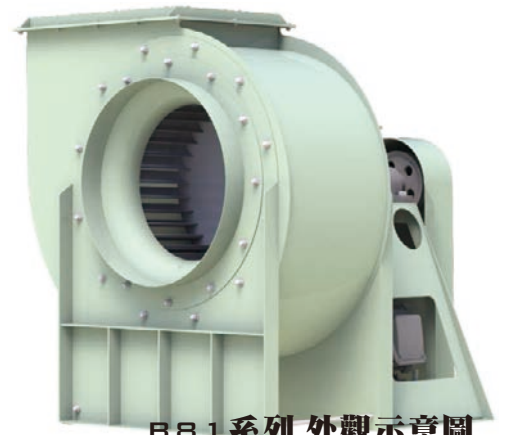
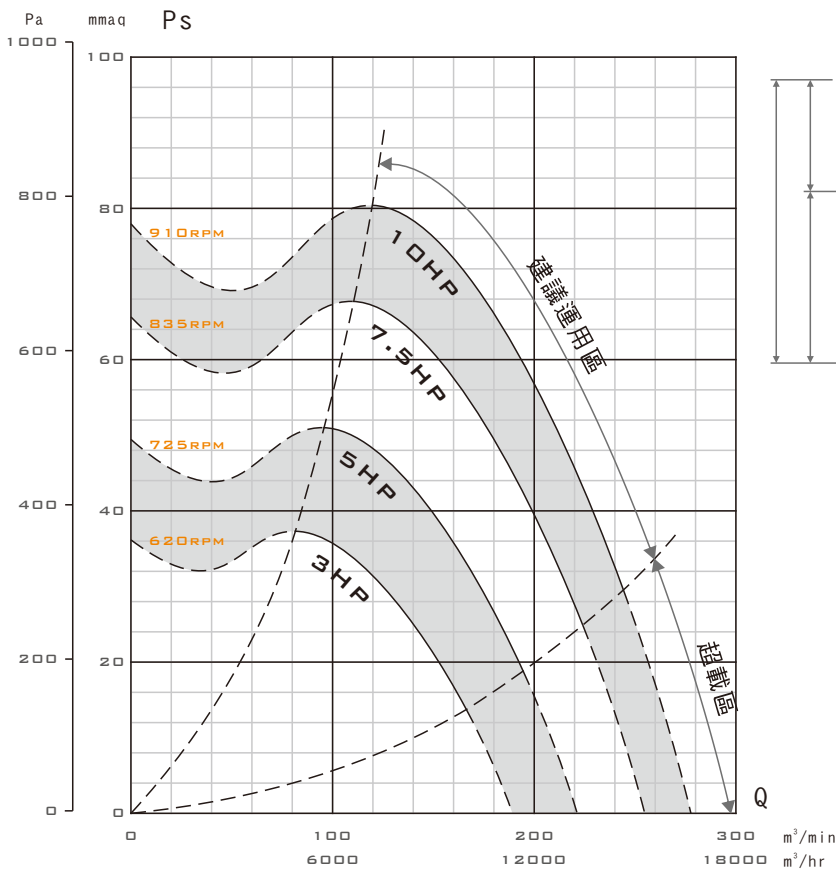


- 高效率多翼風機，FEG可達71
- 本機選用高效率等級馬達
- 本機適用於各種機械製程排風，及室內空調換氣
- 本機適用於各種機械製程所需之冷卻、烘乾
- 泛用後段處理，如水洗處理機、靜電處理機抽送
- 大廈、醫院、工廠、倉庫、消防緊急排煙



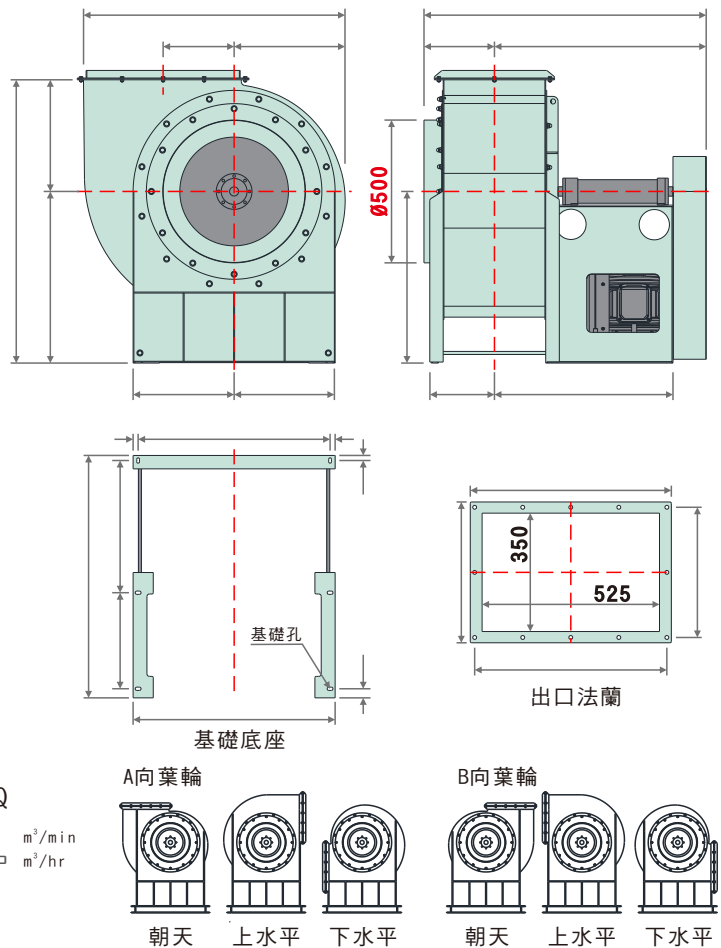
B81系列外觀示意圖
B81 SERIES IMAGE

性能曲線圖 (PERFORMANCE CURVES)



● 建議運轉區：依ASHRAE-90.1標準，最高效率點下移15個百分點。

裝配方向視圖與尺寸 (DIMENSIONS)



標準性能表 (STANDARD PERFORMANCE DATA)

特性	馬力	頻率	電壓	相數	極數	轉速	電流	最大風量	最大靜壓	噪音	重量	備註A	備註B
型號	OUTPUT POWER HP	FREQUENCY Hz	VOLTAGE V	PHASE Ø	POLES P	SPEED RPM	CURRENT A	MAX AIRVOLUME m ³ /min	MAX STATIC PRESSURE mmAq Pa	NOISE dB	WEIGHT Kg	NOTE A	NOTE B
B81-500	3	60	220/380	三	4	620	8.04/4.65	189.2	37.3 / 366	XX	約XX	XXX-XXX	N-1715t
	5	60	220/380	三	4	725	12.9/7.47	221.3	51.0 / 501	XX	約XX	XXX-XXX	N-1715t
	7.5	60	220/380	三	4	835	19.4/11.2	254.8	67.7 / 664	XX	約XX	XXX-XXX	N-1715t
	10	60	220/380	三	4	910	25.3/14.6	277.7	80.4 / 789	XX	約XX	XXX-XXX	N-1715t

● 以上配置為出廠標準轉速，若需變更轉速、更改性能需另行通知。
 ● 風機性能以ANSI/AMCA 210、ISO-5801標準測試。
 ● 噪音為最高效率點之噪音值，測試方法為ISO 13347標準。
 ● 風機實際尺寸因軸承組型式不同而有所從動，請依2D圖檔為準。
 ● 風機實際轉速因皮帶輪之規格尺寸而從動，性能略有改變。
 表列風機重量 含馬達重量